

Web

www.mathematik.uni-halle.de/werkstatt

E-Mail

experimentewerkstatt@mathematik.uni-halle.de

Telefon

(erreichbar am offenen Nachmittag +

15min vor vereinbarter Betreuungszeit)

Instagram und Facebook

@experimentewerkstatt



@EXPERIMENTEWERKSTATT

Kontakt?

Preisliste

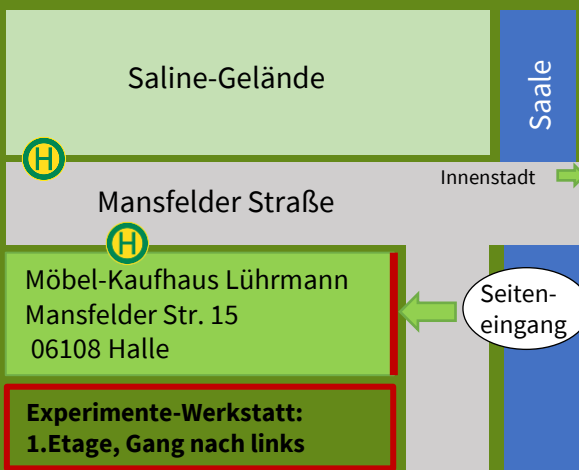
Eintritt..... 2,00€

Materialzuschlag für Gruppen ab 15
Personen..... 10,00€

Materialzuschlag für
Workshop/Escaperaum.....5,00€

Bezahlung nur auf Rechnung möglich!

Kosten?



Wo?

Wer fällt ins Mauseloch?

Es wird zu zweit gespielt. Ihr braucht 3 Spielsteine, z.B. 1Cent-Münzen. Setzt diese auf die Felder 4, 6 und 8.

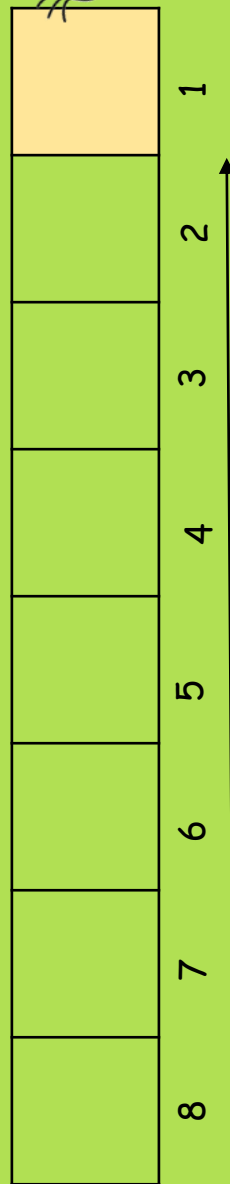
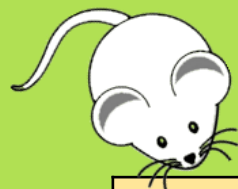
Spielregeln:

Die Spieler ziehen abwechselnd einen Stein in Pfeilrichtung.

Dabei darf ein Stein um beliebig viele Felder und auch über andere Steine hinweg gesetzt werden.

Ein Stein darf nicht auf ein schon besetztes Feld gezogen werden.

Wer als Erster Feld 1 benutzen muss, fällt ins Mauseloch und hat verloren.



Experimente-Werkstatt Mathematik

Erleben

Erkunden

Entdecken



MARTIN-LUTHER-UNIVERSITÄT
HALLE-WITTENBERG

Förderverein
Kinder-Forscher e.V.



Hands on and minds on!

Was?



MARTIN-LUTHER-UNIVERSITÄT
HALLE-WITTENBERG



Arbeitsbereich Mathematik- und Mediendidaktik, Institut für Schulpädagogik und Grundschuldidaktik



Professur für Didaktik der Mathematik, Institut für Mathematik



Wie?



Entdecken



Offener Nachmittag (alle zwei Wochen)

→ Mit besonderen Angeboten!

Klassen-/Gruppenbesuche

Workshops

Escape-Räume

Kindergeburtstage

Privatreservierungen



Angebote

Eine Übersicht unserer Workshops findet ihr hier:



Workshopübersicht



Strategie und Zufall

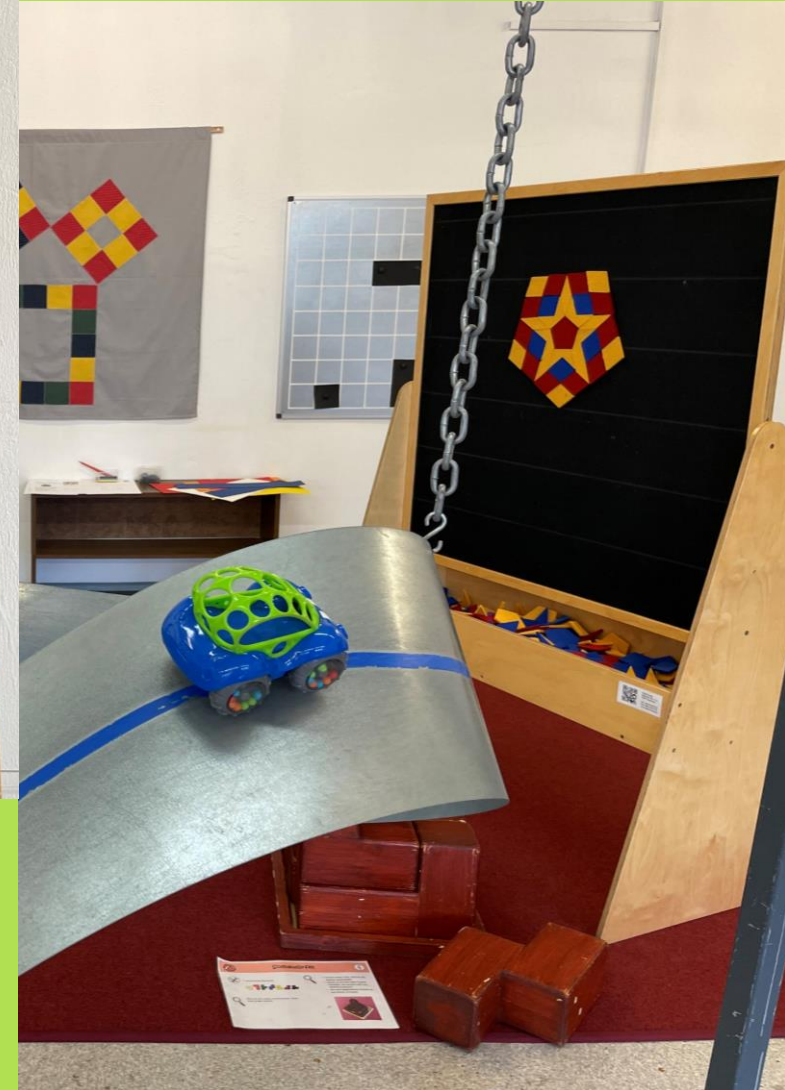
Geometrie in Ebene und Raum

Mengen und Zuordnungen



π mal Daumen: Schätze mal!

Welt der Zahlen



Inhalt: Prof. Dr. Karin Richter, Sophia-Lauren Krönung
Fotos: Susanne Luppe, Maria Kötters
Layout: Prof. Dr. Karin Richter, Sophia-Lauren Krönung